

Le meilleur déchet
c'est celui qu'on ne produit pas.

PENSONS RÉEMPLOI !



Il existe des espaces réemploi
pour les objets en bon état.

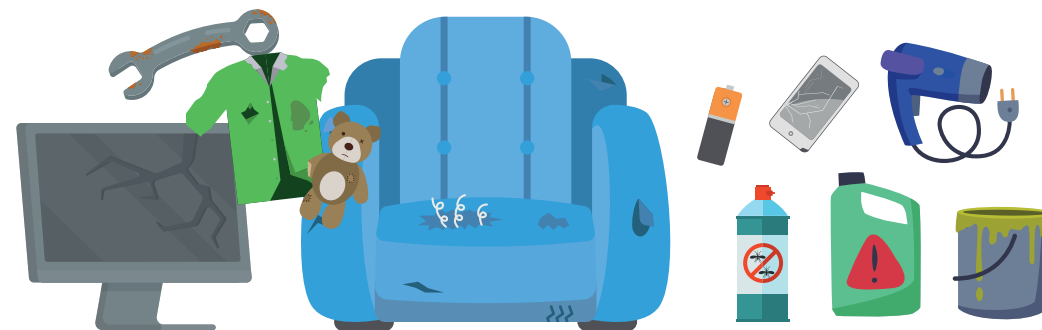
VRAI Quand c'est possible, le Syded met à disposition un conteneur destiné aux objets en bon état ou réparables.

Plus d'info sur www.syded-lot.fr

Il y a toujours une solution !

VRAI Vous pouvez vous rapprocher d'une ressourcerie ou d'une association locale : Emmaüs, Récup'rit, Regain, Recycl'éco, l'Atelier (Solidarité Femmes 46)...

Les VOLUMINEUX et les DANGEREUX, je les amène à la déchèterie



Trop volumineux pour votre poubelle et/ou dangereux pour la santé et l'environnement : une fois déposés en déchèterie, ils pourront être expédiés vers des filières adaptées pour leur dépollution et leur valorisation.

Demandez votre **pass déchèterie**
sur www.syded-lot.fr

Plus d'info sur
madecheterie.syded-lot.fr



**"Mes tontes et feuilles sont interdites
en déchèterie et dans les conteneurs."**

VRAI Appelées à tort les "déchets verts", ce sont en fait de véritables "ressources vertes" essentielles à nos jardins et potagers ! Retrouvez toutes nos solutions pour les utiliser sur notre site www.syded-lot.fr

**"Je peux déposer les bouteilles de gaz,
extincteurs ou cartouches d'encre en
magasin."**

VRAI Comme les piles ou les déchets électriques les moins encombrants qui peuvent être déposés dans des bornes spécifiques à l'entrée de certains magasins. Cela permettra la dépollution et la réutilisation des matériaux qui les composent.



**À jeter ?
À trier ?**
POUR TOUT SAVOIR, TÉLÉCHARGEZ
L'APPLI GUIDE DU TRI

CITEO

INFO TRI
05 65 21 61 62
www.syded-lot.fr

PS7-D-15 - Imprimerie Champagnac - 15 000 Aurillac - Ne pas jeter sur la voie publique



Réduire & trier mes déchets



CAUSSES et
VALLÉE de la
DORDOGNE
communauté de communes

GRAND
CAHORS

GRAND
FIGEAC
terre d'avenir

SICTOM
LES MARCHES
DU SUD QUERCY

Lot
SYDED

SYMICTOM
PAYS DE BOURG

VALLÉE DU LOT ET DU VICINALE
syndicat de communes

EMBALLAGES

DANS LE RÉCUP'VERRE

Ceux en VERRE...



Bouteilles, flacons, pots et bocaux



“Tous les emballages se trient.”

VRAI Je dois trier tous les emballages.

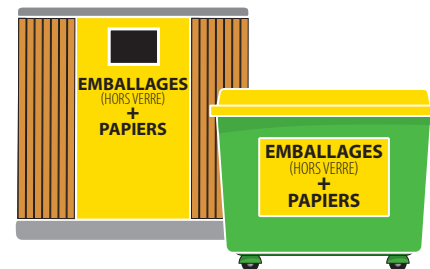
Ceux en verre au récup' verre et tous les autres dans le bac de tri.

DANS LE BAC DE TRI

...TOUS les autres



Pots, barquettes, boîtes, bouteilles, flacons, sachets, aérosols, tubes, canettes, films, briques, feuilles d'aluminium, capsules de café, couvercles...



“Il ne faut jamais mettre d'objets électroniques dans le bac de tri.”

VRAI Le risque incendie est réel.

Comme les piles et accumulateurs, ces objets doivent obligatoirement être déposés dans les conteneurs spécifiques des magasins ou en déchèterie.

“Ce sont des machines qui trient.”

VRAI et FAUX Il y a de plus en plus de machines, mais NOS AGENTS contrôlent le tri et sont en contact direct avec les déchets. C'est pourquoi il ne faut jamais rien déposer dans le bac de tri qui pourrait les blesser (seringues, verre...).

PAPIERS

Les documents



Journaux, revues, prospectus, enveloppes, cahiers, feuilles...

COMPOSTABLES

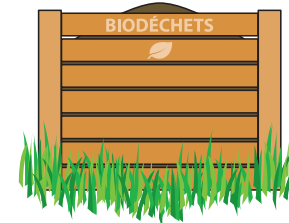
DANS LE COMPOSTEUR

Les déchets de cuisine et les petits végétaux

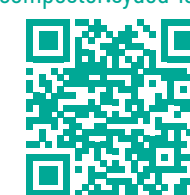


Restes de repas, coquilles d'œufs, mouchoirs en papier, essuie-tout, filtres et marc de café, sachets de thé, agrumes, feuilles mortes, copeaux de bois, brindilles broyées, fleurs...

Trouvez votre **composteur** sur www.syded-lot.fr



+ d'info sur composter.syded-lot.fr



“Et les couches-culottes ?”

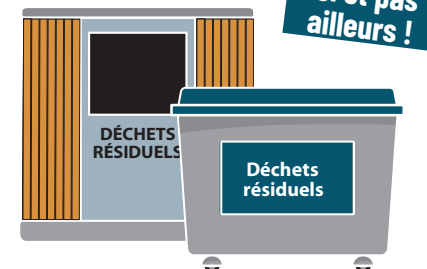
JAMAIS dans le bac de tri, **TOUJOURS** dans le sac noir.

Comme les protections périodiques, ne déposez rien dans le bac de tri qui pourrait dégrader les conditions de travail des agents. Venez leur rendre visite et vous comprendrez (visite.syded-lot.fr) !

Et le **RESTE**
je le jette dans le
sac noir



Couches, protections hygiéniques, pansements, litières pour animaux, mégots, stylos, vaisselles et objets cassés...



Ici et pas ailleurs !

“Je mets mes mouchoirs en papier dans le composteur.”

VRAI Comme l'essuie-tout ou les serviettes en papier, ils sont biodégradables.

Il ne faut jamais les déposer dans le bac de tri, car ce ne sont pas les mêmes fibres que les papiers dits graphiques.