

10 astuces pour un jardin facile et économique

Vous en avez assez de faire des allers-retours à la déchetterie avec vos sacs de feuilles dans le coffre ? Ne jetez pas ce que votre jardin vous réclame en silence ! Vous avez tout sous la main pour jardiner à moindre frais et à moindre effort.

LES BIENFAITS DE L'HERBE

Mulching... Quésaco ? Pour une pelouse en pleine forme, passez la tondeuse fréquemment et laissez faire la nature... L'herbe, en séchant sur place, se décompose en 3 jours seulement. Ce mulch enrichit le sol.

BIEN FAGOTÉS !

Après avoir laissé les feuilles tomber, faites des fagots de vos tailles de haies et d'arbres. Ce petit bois sec vous permettra d'allumer facilement votre cheminée ou votre barbecue...

BROYER SANS BROYEUR !

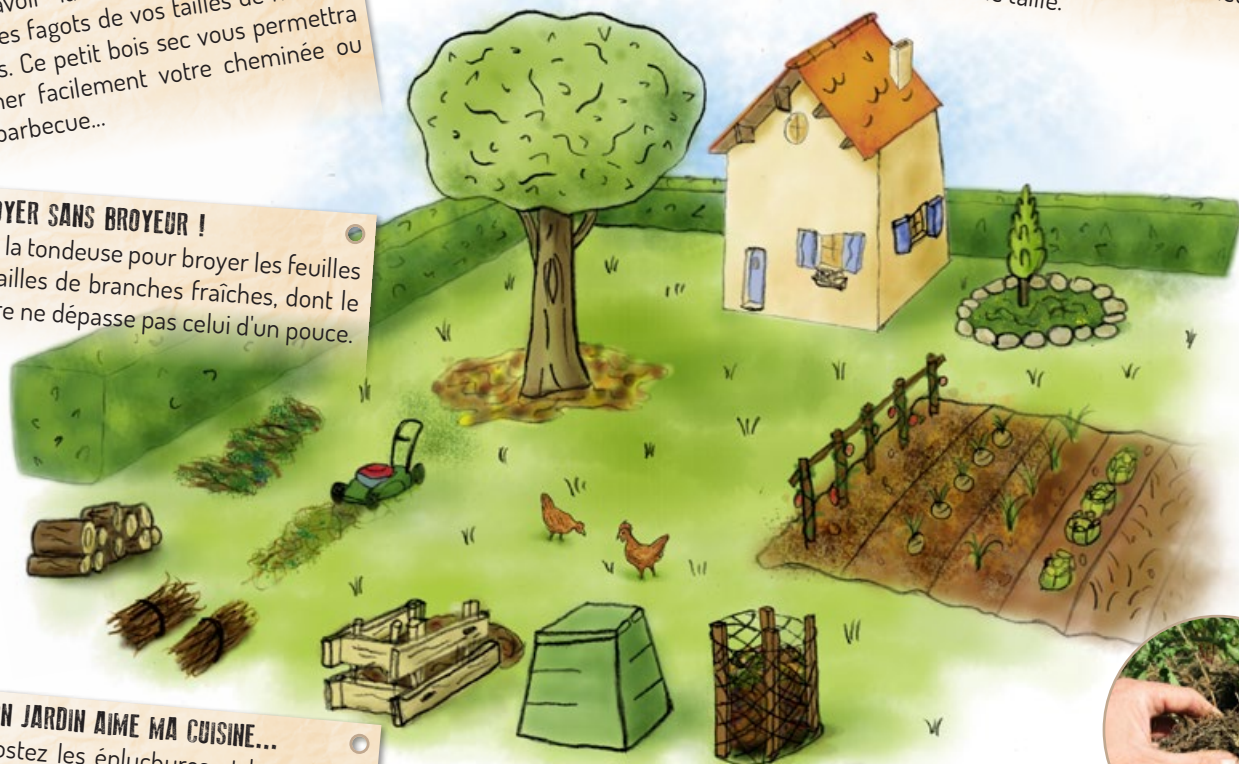
Utilisez la tondeuse pour broyer les feuilles et les tailles de branches fraîches, dont le diamètre ne dépasse pas celui d'un pouce.

MON THÉ, DES CENDRES... AU JARDIN

Le thé contient des hydrates de carbone qui sont un excellent engrais. Les vers de terres adorent le marc de **café** ; c'est aussi un répulsif contre les nuisibles du jardin. Pour un apport en potasse et phosphore, mettez des **cendres froides** dans votre jardin, comme au pied des arbres...

DE BELLES PLANTES SANS ENTRETIEN

Vous pouvez reverdir et fleurir un espace avec des plantes faciles à vivre qui poussent sans entretien et avec peu d'arrosage : plantes couvre-sols persistantes comme les **sédums**, le **millepertuis**, la **corbeille d'argent**... Planter des végétaux à croissance lente vous évitera des déchets et la corvée de taille.



MON JARDIN AIME MA CUISINE...

Compostez les épluchures et les déchets de repas pour produire un excellent amendement pour vos plantes et le potager.

Vous pouvez télécharger un bon de commande sur syded-lot.fr pour réserver* un kit de compostage. Il sera livré à la déchetterie la plus proche de chez vous.

* Voir conditions sur le bon de commande.

COMPOSTEURS EXPRESS

Demandez à récupérer 3 palettes chez un commerçant. Fixez-les en U. Vous délimitez ainsi un espace idéal pour composter en tas et en grandes quantités.

PIÈGE À FEUILLES

Enroulez 3 mètres de grillage pour former un cylindre. Le maintenir au sol avec 4 piquets : vous avez un silo pour stocker les feuilles. Elles pourront enrichir votre paillage et alimenter votre composteur.

LA POULE AUX ŒUFS D'OR

Une poule picore volontiers 150 kg de déchets par an : tonte de pelouse, épluchures, restes de repas... En échange, elle vous pondra facilement 150 à 200 œufs.

UN PAILLAGE VAUT 10 ARROSAGES !

Feuilles, herbe sèche et brindilles font d'excellents paillis. Étalez-en une bonne couche sur votre potager (sauf ail, oignon, échalote) et autour des jeunes arbres. Le paillage permet de retenir l'humidité, et donc de limiter l'arrosage. Il joue le rôle de régulateur thermique (été comme hiver), et empêche aussi les mauvaises herbes de pousser. En se décomposant, il enrichit le sol en nutriments.

