

Qu'est-ce qu'un réseau de chaleur au bois ?

VUE D'ENSEMBLE

Depuis le 1^{er} janvier 2005, le SYDED est devenu l'opérateur départemental pour la réalisation et la gestion des réseaux de chaleur au bois, sur sollicitation des communes. Dans le cadre de cette mission, il valide la faisabilité du projet, finance les travaux, construit la chaufferie et le réseau, approvisionne et entretient les installations, facture l'énergie consommée. Depuis 2011, les perspectives de cette compétence se sont élargies, au niveau des statuts du SYDED, afin d'envisager le développement de nouvelles énergies renouvelables..

PRINCIPE D'UN RÉSEAU DE CHALEUR AU BOIS

Un principe simple et efficace

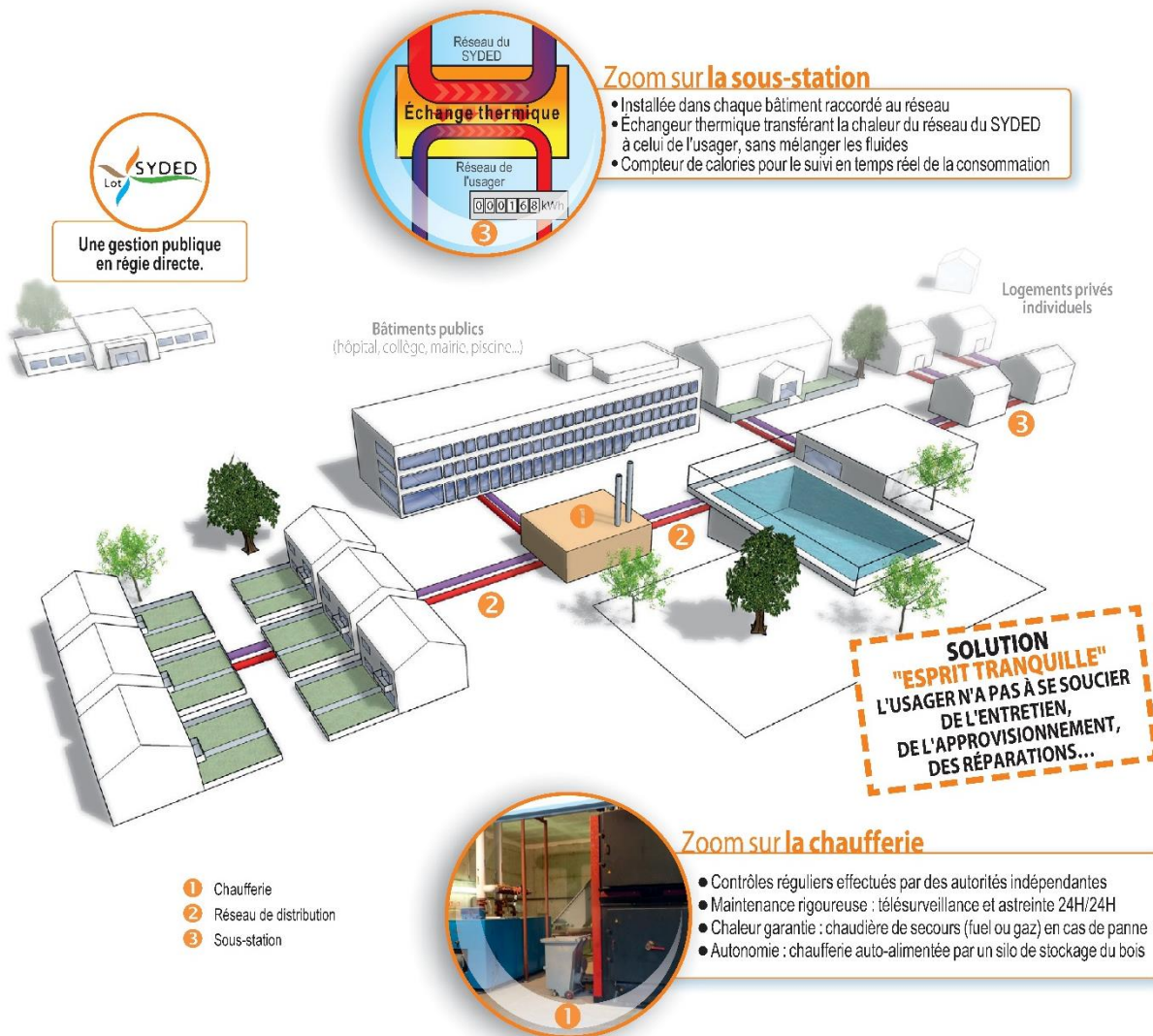
Un réseau de chaleur fonctionne globalement comme un "gros" système de chauffage central :

- 1 **La chaufferie** collective alimente en chaleur plusieurs bâtiments sur le même principe qu'une chaudière domestique dessert plusieurs pièces d'une maison.
- 2 **Un réseau de distribution** souterrain achemine, par des canalisations isolées, de l'eau chaude (70-90° C) en circuit fermé, depuis la chaufferie jusqu'aux usagers raccordés.
- 3 **Une sous-station** d'échange, chez chaque abonné, transmet la chaleur du réseau de distribution au réseau de chauffage du bâtiment. Les fluides des deux réseaux ne sont pas en contact et donc, ne se mélangent pas.

Une gestion publique solidaire

Le SYDED gère ses équipements en régie directe, dans le cadre du **service public**. Comme pour ses autres activités, le SYDED a fait le choix d'appliquer le principe de **péréquation des coûts**. Ainsi, la grille tarifaire est la même pour tous les abonnés, quels que soient la taille et le lieu d'implantation du réseau de chaleur.

D'ordinaire, les chaufferies collectives sont configurées pour desservir des bâtiments publics et des grands immeubles. Le SYDED a choisi d'en **faire bénéficier les particuliers**, même dans le cas de maisons individuelles. Pour les logements sociaux, la gestion de l'énergie est allégée, avec une facturation directe aux locataires.



FOCUS

LA COMBUSTION DU BOIS EST-ELLE POLLUANTE ?

Elle peut l'être, **surtout dans un foyer ouvert** (cheminée) ou au fond du jardin... Les rejets dans l'atmosphère sont considérablement réduits avec des chaudières équipées de systèmes de filtration efficaces tels que l'impose la réglementation.

